

# Klauke®



重量  
**0.96  
kg**

## 軽量コンパクト チカラの要らない圧着機

充電式ハンディ圧着機 **Klauke® micro**

# EK50ML

[www.klauke.jp](http://www.klauke.jp)

Designed by Germany



# 軽量コンパクト&ハイパワー 新世代スマート圧着機



## データログシステム内蔵

工具の状態や動作情報をモニタリングし記録。専用USBアダプターで、パソコンから記録情報を確認できます。診断・評価・修理に役立ちます。



Designed by Germany

### 01 ダイス取り換え式

ダイスを取り替えることで1台で多種の端子に対応できます。



### 02 全ての操作がレバー1本

手動と自動を融合させた"PowerSense"テクノロジー。直観的・感覚的な使いやすさで、「仮押え」も簡単。

#### 1 仮押さえ

操作レバーを半分握って端子を仮押さえ。(マニュアル動作)



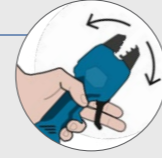
#### 2 圧着

操作レバーを握って圧着動作開始。(電動パワーアシスト) 圧着が完了するまでヘッドは開きません。(ラチェット機能)



#### 3 リリース

圧着完了後、操作レバーを放せば自動でヘッドが開きリリースします。



### 03 軽量コンパクト&ハイパワー

女性にも楽々使える、腱鞘炎でお困りの方にもオススメ!



重くない



強いチカラ不要



重量  
0.96 kg

### 04 便利なLEDライト

操作レバーでライトON。機器内部や暗い箇所を照らせます。

### 落下防止ストラップ用リング

質量バランス設計で安定感を実現。



### 05 圧着エラー表示

LEDインジケーターで圧着エラー表示、故障、修理時期などをお知らせ。

### バッテリー残量表示

作業中のバッテリー切れを事前に回避できます。



### オプション品(ダイス各種:Series No.50)

Series No.50 のダイス各種がご利用いただけます。



※上記以外のラインナップについてはお問い合わせください。  
※上記画像、イラストはイメージであり実際の製品の形状と一致するものではありません。  
※その他のダイスは、裏面のダイス一覧をご覧ください。

・EK50MLは、「JIS C 9711 屋内配線用電線接続工具」の対象外の工具となります。(JIS C 9711にはダイス取替式工具の分類がありません)  
・EK50MLと各ダイスの圧着性能は、日本国内のJNLA登録試験場にて「JIS C 2805銅線用圧着端子」「JIS C 2806銅線用裸圧着スリーブ」「JIS C 2807絶縁被覆付閉端接続子」に定められた圧着性能試験を行い、合格しております。

### 標準付属品



国内  
在庫品

- 1 専用ケース (プラスチック)
- 2 EK50ML 本体
- 3 バッテリー
- 4 充電器

※バッテリー等の単品での販売も可能です。

### 仕様

品名	充電式ハンディ圧着機(標準セット)	
型番	EK50MLJ	
公称出力	最大15kN	
圧着範囲	裸圧着端子	1.25 ~ 8mm(※)
	絶縁被覆付端子	1.25 ~ 5.5mm(※)
圧着時間	1.5秒以下(圧着対象による)	
	裸圧着端子	5.5mm: 約590回      8mm: 約280回
圧着回数	絶縁被覆付端子	2mm: 約800回      5.5mm: 約280回
	サイズ	W93×D64×H253mm
質量	0.96kg(バッテリー含む)	
バッテリー	電圧:10.8V 容量:2.5Ah(リチウムイオンLi-ion)	
充電時間	約70分	

※適用端子は使用ダイス(歯口)による。※圧着回数は目安(参考値)であり保証値ではありません。

EK50MLには、Series No.5のダイス各種がご利用いただけます。



型番	端子種類	圧着形状	圧着範囲 (mm)
J5010	JIS 裸端子・Bスリーブ		1.25 ~ 8
J5020	JIS 絶縁被覆付端子		1.25 ~ 5.5
J50E	JIS リングスリーブ(E)		E小, E中, E大
J50CE	JIS 閉端接続子(CE)		CE1, CE2, CE5
AE5071	エンドスリーブ(フェルール)		0.5 ~ 6
AE5072	エンドスリーブ(フェルール)		10 ~ 25
AE5073	エンドスリーブ(フェルール)		35 ~ 50
R501	Tubular cable lugs / connectors		0.75 ~ 2.5
R502	Tubular cable lugs / connectors		4 ~ 10
R505	Tubular cable lugs / connectors		16 ~ 25

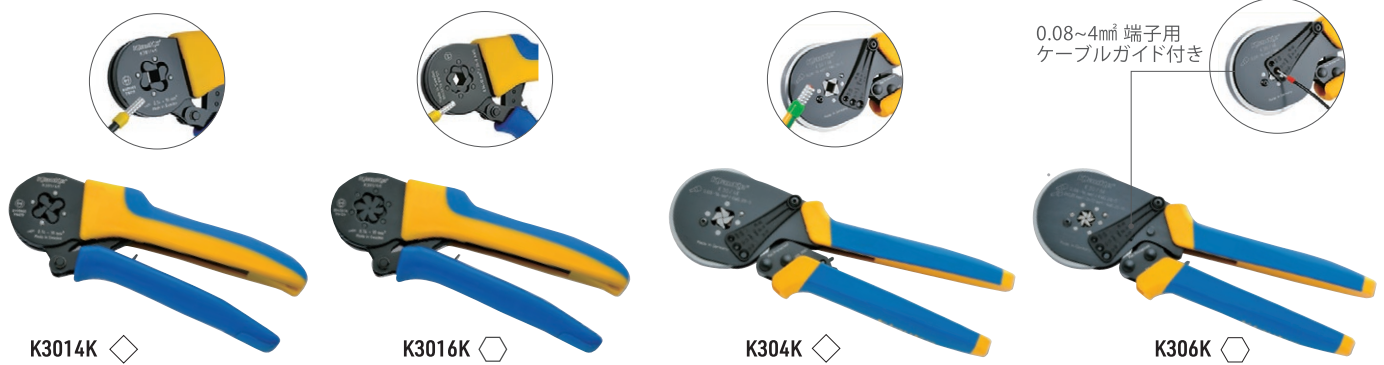
型番	端子種類	圧着形状	圧着範囲 (mm)		
Q501	DIN  Solderless terminals (DIN46234) Pin terminals (DIN46230) Solderless connectors (DIN46341)		0.5 ~ 10		
		D504	DIN  Compression cable lugs (DIN46235) Connectors (DIN46267, part1)		6 ~ 16
				D505	DIN  Compression cable lugs (DIN46235) Connectors (DIN46267, part1)
CR501	オープンパレル端子(リセプタクル)2.8 / 6.3		0.25 ~ 6		
CR502	オープンパレル端子(リセプタクル)4.8		0.5 ~ 2.5		

\*上記以外のラインナップについてはお問い合わせください。

## エンドスリーブ(フェルール)圧着工具



軽量コンパクト、各サイズにオートマチックに対応



0.08~4mm<sup>2</sup> 端子用  
ケーブルガイド付き

型番	K3014K	K3016K
圧着範囲 (mm <sup>2</sup> )	シングル	0.14 ~ 10
	ツイン	2×0.25 ~ 2×4
サイズ (mm)	175	175
質量 (kg)	0.35	0.35
圧着形状		

型番	K304K	K306K
圧着範囲 (mm <sup>2</sup> )	シングル	0.08 ~ 16
	ツイン	2×0.5 ~ 2×10
サイズ (mm)	215	215
質量 (kg)	0.5	0.5
圧着形状		

### 日本代理店 株式会社 マルタカ電器 クラウケ事業部

〒491-0827 愛知県一宮三ツ井7丁目12番23号  
TEL: (0586) 75-5873 FAX: (0586) 75-5874  
<http://www.klauke.jp>



### ■ 修理のご依頼お問合せは・・・

#### Klauke認定修理センター(日本)

〒491-0827 愛知県一宮三ツ井7丁目12番23号  
TEL: (0586) 75-5873 FAX: (0586) 75-5874 E-mail: support@klauke.jp  
ホームページの修理依頼フォーム

### ■ 製品に関するお問合せは・・・

●このカタログは2023年5月に作成したものです。改良により予告なく仕様変更する場合がありますので、あらかじめご了承ください。  
●本カタログのカラー写真は撮影上、印刷上の諸条件により、実際の商品と色が異なる事があります。●本カタログに掲載されている文章、写真、イラストの無断転載、複写、引用等はお断りします。